

33 840 790



- Ausladung 235 mm
- schwenkbarer Auslauf 360°
- luftangereicherter Strahl
- Armaturenhöhe 337 mm
- Höhe bis Luftsprudler 300 mm
- Bohrungsdurchmesser 35 mm
- gewebeumflichtener Brauseschlauch 1500 mm
- Durchfluss max. 8,8 l/min bei 3 bar Fließdruck
- bleifrei
- Dieses Produkt leistet einen Beitrag zur Erfüllung der Vorgaben von nachhaltigen Gebäudezertifizierungen, z.B. LEED®, BREEAM®, DGNB

Eigensicher gegen Rückfließen.

	Chrom	33 840 790-00
	Platin gebürstet	33 840 790-06
	Platin	33 840 790-08
	Dark Chrome	33 840 790-19
	Messing gebürstet (23kt Gold)	33 840 790-28
	Champagne gebürstet (22kt Gold)	33 840 790-46
	Champagne (22kt Gold)	33 840 790-47
	Chrom gebürstet (Edelstahl-Look)	33 840 790-93
	Dark Platinum gebürstet	33 840 790-99

Empfohlenes Zubehör

Exzenterbetätigung mit Drehknopf - Chrom 10 712 970-00

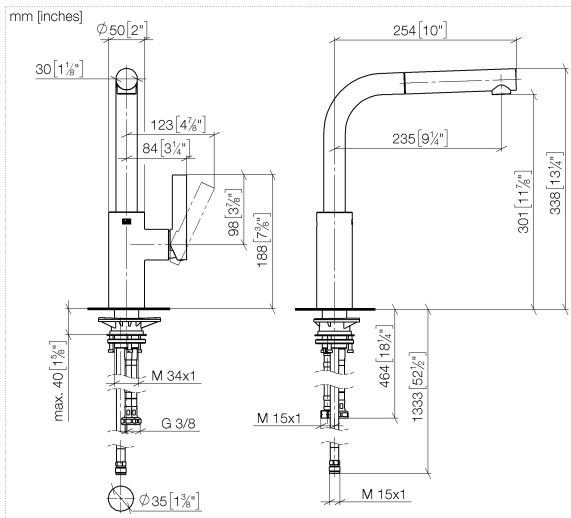


Empfohlenes Zubehör

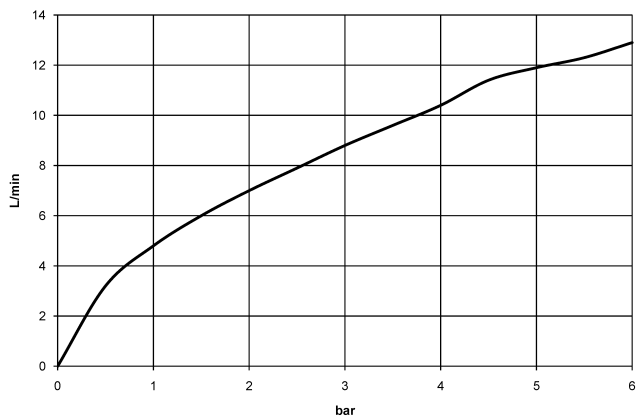
Spender ohne Rosette - Chrom 82 424 970-00



33 840 790



Durchflussdiagramm



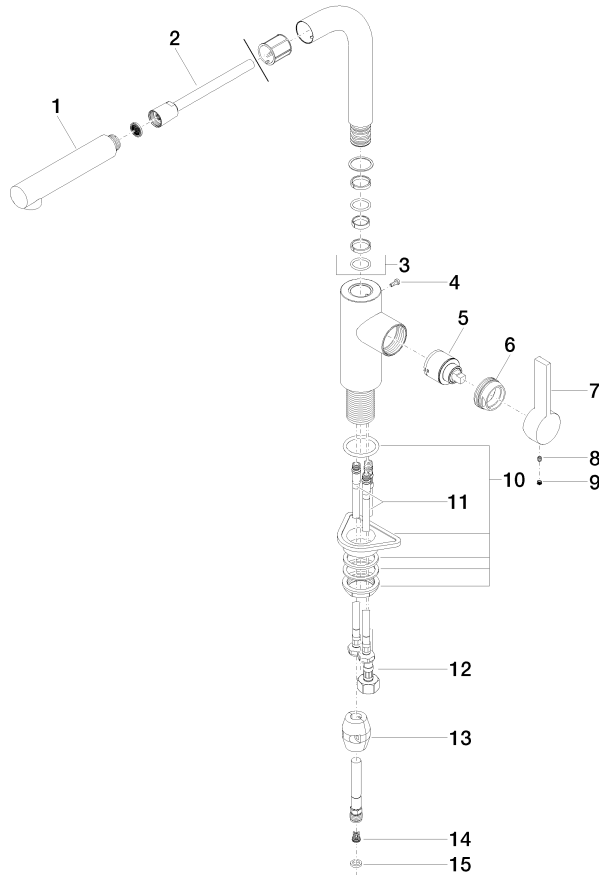
Zertifikate

GDV_0400282.

LGA_19872.

Belgaqua_22_277_2
7_3.

33 840 790



Ersatzteilstückliste

Nr.	Artikelnummer	Benennung	Verbaumenge	Lieferzeit
1	04 12 11 106 00-00	Brause	1	10
2	90 30 02 062 00-00	Schlauch	1	2
3	90 28 22 186 00-00	Auslauf	1	10
4	09 30 30 054 90	Schraube	1	2
5	90 15 05 045 00 90	Kartusche	1	2
6	09 24 04 141-00	Mutter	1	10
7	09 20 79 040-00	Griff	1	10
8	90 31 11 030 00 90	Stift	1	2
9	90 31 20 109 00 90	Stopfen	1	2
10	04 23 10 044 02 90	Befestigungssatz	1	2
11	04 30 04 104 00 90	Schlauch	2	2
12	04 30 04 029 00 90	Schlauch	1	2
13	04 21 50 005 00 90	Zubehoer	1	2
14	09 23 01 131 90	Rueckflussverhinderer	1	2
15	90 14 20 019 00 90	Dichtung	1	2